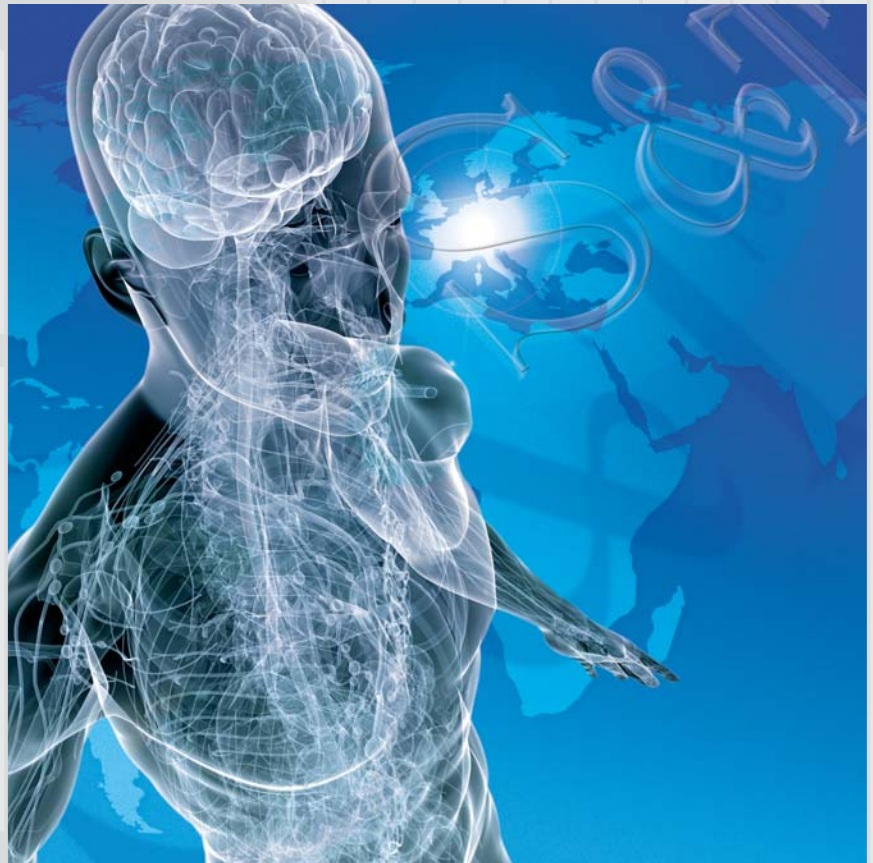


World of Microsurgery  
*Welt der Mikrochirurgie*



**S&T<sup>®</sup>**

**S&T**<sup>®</sup>  
Confidence  
*Vertrauen*

All  
**S&T**<sup>®</sup> instruments  
carry a lifetime  
warranty against  
defects in  
workmanship  
and materials.

Alle  
**S&T**<sup>®</sup> Instrumente  
haben eine lebens-  
lange Garantie auf  
Material und  
Verarbeitung.

**S&T**<sup>®</sup>

All **S&T**<sup>®</sup> products must be used exclusively for their intended purpose.

All instruments are subject to technical changes in design and construction. We will supply the current model.

Our general terms and conditions of sale and deliveries are applicable.

Reprints of this catalogue in whole or in part is not permitted. Printed or electronic matters of any kind for which illustrations of our products are required with or without the respective article number are subject to our written consent.

Alle **S&T**<sup>®</sup> Produkte dürfen nur für den dafür vorgesehenen Einsatz verwendet werden.

Technische Änderungen sind vorbehalten. Bei Änderungen in Form, Konstruktion usw. infolge Entwicklung, liefern wir das neueste Modell.

Es gelten unsere allgemeinen Verkaufs- und Lieferbedingungen.

Der Nachdruck dieses Kataloges, auch auszugsweise, ist nicht gestattet. Druckschriften oder elektronische Speicherung irgendwelcher Art, für die Abbildungen unserer Erzeugnisse Verwendung finden sollen, ob mit oder ohne dazugehörige Artikelnummer, bedürfen unserer schriftlichen Genehmigung.



<b>Forceps</b> <b>Pinzetten</b>	<b>4.01-21</b>
<hr/>	
Basic Informations <i>Grund-Information</i>	<b>4.02-03</b>
Forceps, flat handle, straight / angulated 45° / curved <i>Pinzetten, Flachgriff, gerade / abgewinkelt 45° / gebogen</i>	<b>4.04-10</b>
Forceps, round handle, straight / curved <i>Pinzetten, Rundgriff, gerade / gebogen</i>	<b>4.09-12</b>
Special Forceps, forceps by De Bakey, round handle, straight <i>Spezial-Pinzetten, Pinzetten nach De Bakey, Rundgriff, gerade</i>	<b>4.13</b>
Special Forceps, forceps by Pierse, flat and round handle, straight <i>Spezial-Pinzetten, Pinzetten nach Pierse, Flach- und Rundgriff, gerade</i>	<b>4.14-16</b>
Special Forceps, forceps by Sørensen, round handle, angulated 45° <i>Spezial-Pinzetten, Pinzetten nach Sørensen, Rundgriff, abgewinkelt 45°</i>	<b>4.17</b>
Special Forceps, forceps by Banis, flat and round handle, angulated 40° <i>Spezial-Pinzetten, Pinzetten nach Banis, Flach- und Rundgriff, abgewinkelt 40°</i>	<b>4.18-19</b>
Special Forceps, Tubing Introducer Forceps, flat handle, angulated 45° <i>Spezial-Pinzetten, Führungspinzetten, Flachgriff, abgewinkelt 45°</i>	<b>4.20</b>
Special Forceps, Tissue Forceps, round handle, straight <i>Spezial-Pinzetten, Gewebepinzetten, Rundgriff, gerade</i>	<b>4.21</b>
	<b>4.01</b>

Forceps Pinzetten
Dilators Dilatatoren
Needleholders Nadelhalter
Micro Clamps Gefäßklemmen
Cases Dosen
Special Spezial
Index Index



S&T®

# Basic informations Grund- Information

All S&T® forceps are handcrafted under the microscope, to the highest standards. Each S&T forceps is inspected utilizing rigid QC standards, assuring you consistently well made instruments, designed specifically for microsurgery.

*Alle Pinzetten werden unter dem Mikroskop gefertigt und, wo dies angebracht ist, kugelgestrahlt, um störende Lichtblitze während Operationen zu vermeiden. Dieser Prozess verdichtet zudem die Oberfläche, so dass das Korrosionspotential abnimmt.*



Flat handle  
Classic line  
Flachgriff  
Classic line

Flat handle  
Balanced line  
Flachgriff  
Balanced line

Round handle  
Balanced line  
Rundgriff  
Balanced line

## Advantages of Balanced Instruments

Balanced instruments are designed to put the center of gravity (the balance point) in the web space between the thumb and index finger. This is accomplished by adding a slight counter weight to the proximal end of the instrument. The design of balanced instruments enhances tactile feel, aiding in better control and precision. Balanced instruments are less tiring to handle, especially during lengthy procedures. Round handle balanced instruments have better handling characteristics than the standard (non-balanced) round handle instruments.

## Vorteile balancierter Instrumente

*Unsere balancierten Instrumente wurden entwickelt, um den Gewichtsschwerpunkt in die Kehle zwischen Daumen und Zeigefinger zu legen. Damit wird das taktile Gefühl gewährleistet, das Ihnen die bestmögliche Kontrolle über Ihre Instrumente gibt. Balancierte Instrumente haben sich auch als weniger ermüdend erwiesen, vor allem während längeren Eingriffen. Zu guter Letzt ist zu erwähnen, dass balancierte Rundgriff Instrumente bessere Dreheigenschaften aufweisen als herkömmliche Rundgriff Instrumente.*



## Platform Forceps

Platform ("Plateau") forceps were initially developed for the US market. The plateau depicts the usable area with "guaranteed" parallel closure. In this way a reliable grip on sutures can be ensured.

## Plateau Pinzetten

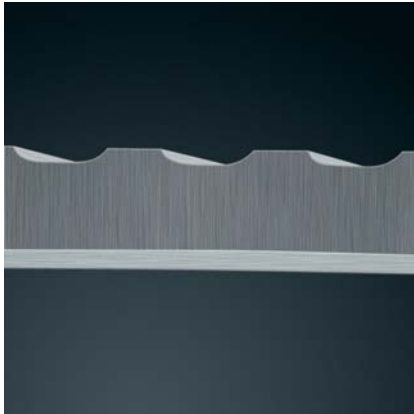
*Plateau Pinzetten wurden ursprünglich als Knüpfpinzetten für den US Markt entwickelt. Im Bereich des Plateaus wird eine parallele Schliessung der Arbeitsspitzen garantiert. Auf diese Weise wird ein zuverlässiger Fadenhalt sichergestellt.*

forceps

**S&T®**  
 Basic  
 informations  
 Grund-  
 Information

Note the extreme adherence to mathematically exact curvatures. The finishing of all **S&T®** forceps under the microscope and rigid QC measures assure extremely well made instruments suited for use even in the most adverse situations.

*Beachten Sie die hohe Annäherung an mathematisch genaue Kurvenformen. Die Fertigstellung aller **S&T®** Pinzetten unter dem Mikroskop, bei Anwendung strengster Qualitätssicherungsmaßnahmen, garantiert Ihnen Instrumente höchster Güte, die selbst für Anwendungen unter schwierigsten Bedingungen geeignet sind.*



**Unique gripping grooves**

Looking at the details of the gripping grooves it will be noticed that at the top, where groove meets "median" surface, the angle is only slightly beveled to enhance gripping power while ensuring that surgical gloves will not be damaged. However, the bottom of the grooves have a radius, as dirt will have less chance of accumulating and sticking to a radius as opposed to an inside angle. The gradation and depth of the grooves was designed to ensure that the glove material would form "into" the grooves, again maximizing feel on the instrument. The form of the striage has also been chosen because it does not tire the tactile nerves of the hand.

**Innovatives Griff-design**

*Bei genauerer Betrachtung der Griffnuten sieht man, dass im oberen Teil, wo die Nut in die allgemeine Oberfläche übergeht, nur eine leichte Abrundung vorgenommen wurde, um sicheren Halt zu gewährleisten, ohne dass eine Beschädigung der OP-Handschuhe befürchtet werden muss. Der untere Teil der Nut ist als Radius ausgebildet, damit Gewebereste bei der Reinigung besser entfernt werden können. Form und Tiefe der Grifffläche wurde so angelegt, dass sich das Handschuhmaterial in die Nuten "hinein-formt", wiederum mit dem Erfolg einer besseren Griffigkeit. Als letzter Punkt wurde beim Design darauf geachtet, dass die Nerven der Hand durch die Form der Striage geschont werden, d.h. sie ermüden weniger.*



**Angulated and Curved Forceps**

Many instruments feature angulated or curved tips, giving you a grip that is parallel/perpendicular to the working surface, depending on the object you are handling. While most surgeons are comfortable with our standard 45° or 36° angles, others may prefer the flexibility and curvature of an instrument that conforms to any hand position. Curved forceps are designed to facilitate needle driving or passage through tissue. Straight forceps are commonly held in the non-dominant hand and are used to either grasp tissue or receive the needle when suturing.

**Gewinkelte und gebogene Instrumente**

*Viele Instrumente sind abgewinkelt oder gebogen, um Ihnen einen Griff entweder parallel oder rechtwinklig zur Arbeitsfläche zu ermöglichen, je nach Struktur des Objekts, das Sie positionieren wollen. Die meisten Chirurgen bevorzugen unsere Standards, 45° oder 36° Winkel. Andere bevorzugen die Flexibilität, die Ihnen durch eine gebogene Arbeitsspitze geboten wird, da sich diese tatsächlich an jede Position der Hand anpasst.*

- Forceps  
Pinzetten
- Dilators  
Dilatatoren
- Needleholders  
Nadelhalter
- Micro Clamps  
Gefäßklemmen
- Cases  
Dosen
- Special  
Spezial
- Index  
Index



<b>Forceps</b> <i>Pinzetten</i>	<b>Flat handle, straight</b> <i>Flachgriff, gerade</i>
------------------------------------	---

length in inch <i>Länge in mm</i>	width handle <i>Griffbreite</i>	Ø-Tip <i>Ø-Spitze</i>	Remarks <i>Bemerkungen</i>	Art. Code <i>Art. Bez.</i>	Art. No. <i>Art. Nr.</i>
--------------------------------------	------------------------------------	--------------------------	-------------------------------	-------------------------------	-----------------------------



JF-5 (1:1)

4 1/4" <i>110 mm</i>	9 mm	0.3 mm	Classic Line	<b>JF-5</b>	00108
4 1/4" <i>110 mm</i>	9 mm	0.3 mm	Balanced Line	<b>BF-5</b>	00709
4 1/4" <i>110 mm</i>	9 mm	0.3 mm	Classic Line, <b>INERTS&amp;TEEL</b>	<b>JF-5 NM</b>	00640
4 1/4" <i>110 mm</i>	9 mm	0.3 mm	Classic Line, <b>CRYS&amp;TAL</b>	<b>JF-5 TC</b>	00632
4 1/4" <i>110 mm</i>	9 mm	0.1 mm	Classic Line, <b>SUPERFINE</b>	<b>JF-5.1</b>	00865



JFL-5 (1:1)

6" <i>150 mm</i>	9 mm	0.3 mm	Classic Line	<b>JFL-5</b>	00914
---------------------	------	--------	--------------	--------------	-------

**CRYS&TAL**

TC = Tungsten carbide tips for better grip.  
TC = Hartmetallspitzen für bessere Grifffestigkeit.

**INERTS&TEEL**

NM = Non magnetic Instruments.  
NM = Nicht-magnetische Instrumente.

**SUPERFINE**

Delicate tips and blades  
Feine Spitzen und Klängen





<b>Forceps</b> <i>Pinzetten</i>	<b>Flat handle, straight</b> <i>Flachgriff, gerade</i>
------------------------------------	---

length in inch <i>Länge in mm</i>	width handle <i>Griffbreite</i>	Ø-Tip <i>Ø-Spitze</i>	Remarks <i>Bemerkungen</i>	Art. Code <i>Art. Bez.</i>	Art. No. <i>Art. Nr.</i>
--------------------------------------	------------------------------------	--------------------------	-------------------------------	-------------------------------	-----------------------------



JF-3 (1:1)

4 3/4" <i>120 mm</i>	9 mm	0.3 mm	Classic Line	<b>JF-3</b>	00111
4 3/4" <i>120 mm</i>	9 mm	0.3 mm	Balanced Line	<b>BF-3</b>	00710
4 3/4" <i>120 mm</i>	9 mm	0.3 mm	Classic Line, <b>INERTS&amp;TEEL</b>	<b>JF-3 NM</b>	00641
4 3/4" <i>120 mm</i>	9 mm	0.3 mm	Classic Line, <b>CRYS&amp;TAL</b>	<b>JF-3 TC</b>	00633



FF-1 (1:1)

4 3/4" <i>120 mm</i>		0.3 mm	Adson, 1 x 2 teeth <i>Adson 1 x 2 Zähne</i>	<b>FF-1</b>	00274
-------------------------	--	--------	--	-------------	-------

**CRYS&TAL**

TC = Tungsten carbide tips for better grip.

TC = Hartmetallspitzen für bessere Griffestigkeit.

**INERTS&TEEL**

NM = Non magnetic Instruments.

NM = Nicht-magnetische Instrumente.

**SUPERFINE**

Delicate tips and blades

Feine Spitzen und Klingen

Forceps  
*Pinzetten*

Dilators  
*Dilatatoren*

Needleholders  
*Nadelhalter*

Micro Clamps  
*Gefäßklemmen*

Cases  
*Dosen*

Special  
*Spezial*

Index  
*Index*



<b>Forceps</b> <i>Pinzetten</i>	<b>Flat handle, straight</b> <i>Flachgriff, gerade</i>
------------------------------------	---

length in inch <i>Länge in mm</i>	width handle <i>Griffbreite</i>	Ø-Tip <i>Ø-Spitze</i>	Remarks <i>Bemerkungen</i>	Art. Code <i>Art. Bez.</i>	Art. No. <i>Art. Nr.</i>
--------------------------------------	------------------------------------	--------------------------	-------------------------------	-------------------------------	-----------------------------



JFS-3 (1:1)

5 3/8" <i>135 mm</i>	7 mm	0.3 mm	Classic Line	<b>JFS-3</b>	00113
5 3/8" <i>135 mm</i>	7 mm	0.3 mm	Balanced Line	<b>BFS-3</b>	00705
5 3/8" <i>135 mm</i>	7 mm	0.3 mm	Classic Line, Plateau	<b>JFS-3 P</b>	00273
5 3/8" <i>135 mm</i>	7 mm	0.3 mm	Balanced Line, Plateau	<b>BFS-3 P</b>	00706
5 3/8" <i>135 mm</i>	7 mm	0.3 mm	Classic Line, <b>CRYS&amp;TAL</b>	<b>JFS-3 TC</b>	00637
5 3/8" <i>135 mm</i>	7 mm	0.3 mm	Classic Line, Plateau, <b>CRYS&amp;TAL</b>	<b>JFS-3 P TC</b>	00638
5 3/8" <i>135 mm</i>	7 mm	0.3 mm	Classic Line, <b>INERTS&amp;TEEL</b>	<b>JFS-3 NM</b>	00655
5 3/8" <i>135 mm</i>	7 mm	0.3 mm	Classic Line, Plateau, <b>INERTS&amp;TEEL</b>	<b>JFS-3 P NM</b>	00656
5 3/8" <i>135 mm</i>	7 mm	0.1 mm	Classic Line, <b>SUPERFINE</b>	<b>JFS-3.1</b>	00866

**CRYS&TAL**

TC = Tungsten carbide tips for better grip.  
TC = Hartmetallspitzen für bessere Grifffestigkeit.

**INERTS&TEEL**

NM = Non magnetic Instruments.  
NM = Nicht-magnetische Instrumente.

**SUPERFINE**

Delicate tips and blades  
Feine Spitzen und Klängen





<b>Forceps</b> <b>Pinzetten</b>	<b>Flat handle, straight</b> <b>Flachgriff, gerade</b>
------------------------------------	---

length in inch <i>Länge in mm</i>	width handle <i>Griffbreite</i>	Ø-Tip <i>Ø-Spitze</i>	Remarks <i>Bemerkungen</i>	Art. Code <i>Art. Bez.</i>	Art. No. <i>Art. Nr.</i>
--------------------------------------	------------------------------------	--------------------------	-------------------------------	-------------------------------	-----------------------------



JFL-3 (1:1)

5 3/8" <i>135 mm</i>	9 mm	0.3 mm	Classic Line	<b>JFL-3</b>	00112
5 3/8" <i>135 mm</i>	9 mm	0.3 mm	Balanced Line	<b>BFL-3</b>	00703
5 3/8" <i>135 mm</i>	9 mm	0.3 mm	Classic Line, Plateau	<b>JFL-3 P</b>	00272
5 3/8" <i>135 mm</i>	9 mm	0.3 mm	Balanced Line, Plateau	<b>BFL-3 P</b>	00704
5 3/8" <i>135 mm</i>	9 mm	0.3 mm	Classic Line, <b>CRYS&amp;TAL</b>	<b>JFL-3 TC</b>	00635
5 3/8" <i>135 mm</i>	9 mm	0.3 mm	Classic Line, Plateau, <b>CRYS&amp;TAL</b>	<b>JFL-3 P TC</b>	00636
5 3/8" <i>135 mm</i>	9 mm	0.3 mm	Classic Line, <b>INERTS&amp;TEEL</b>	<b>JFL-3 NM</b>	00642
5 3/8" <i>135 mm</i>	9 mm	0.3 mm	Classic Line, Plateau, <b>INERTS&amp;TEEL</b>	<b>JFL-3 P NM</b>	00643
5 3/8" <i>135 mm</i>	9 mm	0.1 mm	Classic Line, <b>SUPERFINE</b>	<b>JFL-3.1</b>	00867



JF-3-18 (1:1)

7 1/8" <i>180 mm</i>	9 mm	0.3 mm	Classic Line	<b>JF-3-18</b>	00260
7 1/8" <i>180 mm</i>	9 mm	0.3 mm	Balanced Line	<b>BF-3-18</b>	00702
7 1/8" <i>180 mm</i>	9 mm	0.3 mm	Classic Line, Plateau	<b>JF-3-18 P</b>	00394
7 1/8" <i>180 mm</i>	9 mm	0.3 mm	Balanced Line, Plateau	<b>BF-3-18 P</b>	00715
7 1/8" <i>180 mm</i>	9 mm	0.3 mm	Classic Line, <b>CRYS&amp;TAL</b>	<b>JF-3-18 TC</b>	00639
7 1/8" <i>180 mm</i>	9 mm	0.3 mm	Classic Line, <b>INERTS&amp;TEEL</b>	<b>JF-3-18 NM</b>	00644

**CRYS&TAL**

TC = Tungsten carbide tips for better grip.  
TC = Hartmetallspitzen für bessere Griffestigkeit.

**INERTS&TEEL**

NM = Non magnetic Instruments.  
NM = Nicht-magnetische Instrumente.

**SUPERFINE**

Delicate tips and blades  
Feine Spitzen und Klängen

Forceps  
Pinzetten

Dilators  
Dilatatoren

Needleholders  
Nadelhalter

Micro Clamps  
Gefäßklemmen

Cases  
Dosen

Special  
Spezial

Index  
Index



<b>Forceps</b> <i>Pinzetten</i>	<b>Flat handle, angulated 45°</b> <i>Flachgriff, abgewinkelt 45°</i>
------------------------------------	---

length in inch <i>Länge in mm</i>	width handle <i>Griffbreite</i>	Ø-Tip <i>Ø-Spitze</i>	Remarks <i>Bemerkungen</i>	Art. Code <i>Art. Bez.</i>	Art. No. <i>Art. Nr.</i>
--------------------------------------	------------------------------------	--------------------------	-------------------------------	-------------------------------	-----------------------------



JFA-5b (1:1)

4 1/4" <i>110 mm</i>	9 mm	0.3 mm	Classic Line	<b>JFA-5b</b>	00109
4 1/4" <i>110 mm</i>	9 mm	0.3 mm	Balanced Line	<b>BFA-5b</b>	00707
4 1/4" <i>110 mm</i>	9 mm	0.3 mm	Classic Line, <b>CRYS&amp;TAL</b>	<b>JFA-5b TC</b>	00649
4 1/4" <i>110 mm</i>	9 mm	0.1 mm	Classic Line, <b>SUPERFINE</b>	<b>JFA-5b.1</b>	00143



JFAL-5b (1:1)

6" <i>150 mm</i>	9 mm	0.3 mm	Classic Line	<b>JFAL-5b</b>	00915
---------------------	------	--------	--------------	----------------	-------



JFAS-3 (1:1)

5 3/8" <i>135 mm</i>	7 mm	0.3 mm	Classic Line	<b>JFAS-3</b>	00115
5 3/8" <i>135 mm</i>	7 mm	0.3 mm	Classic Line, <b>CRYS&amp;TAL</b>	<b>JFAS-3 TC</b>	00647
5 3/8" <i>135 mm</i>	7 mm	0.3 mm	Classic Line, <b>INERTS&amp;TEEL</b>	<b>JFAS-3 NM</b>	00648

**CRYS&TAL**

TC = Tungsten carbide tips for better grip.  
TC = Hartmetallspitzen für bessere Grifffestigkeit.

**INERTS&TEEL**

NM = Non magnetic Instruments.  
NM = Nicht-magnetische Instrumente.

**SUPERFINE**

Delicate tips and blades  
Feine Spitzen und Klingen



<b>Forceps</b> <b>Pinzetten</b>	<b>Flat handle, angulated 45°</b> <i>Flachgriff, abgewinkelt 45°</i>
------------------------------------	---

length in inch <i>Länge in mm</i>	width handle <i>Griffbreite</i>	Ø-Tip <i>Ø-Spitze</i>	Remarks <i>Bemerkungen</i>	Art. Code <i>Art. Bez.</i>	Art. No. <i>Art. Nr.</i>
--------------------------------------	------------------------------------	--------------------------	-------------------------------	-------------------------------	-----------------------------



JFAL-3 (1:1)

5 3/8" <i>135 mm</i>	9 mm	0.3 mm	Classic Line	<b>JFAL-3</b>	00114
5 3/8" <i>135 mm</i>	9 mm	0.3 mm	Balanced Line	<b>BFAL-3</b>	00711
5 3/8" <i>135 mm</i>	9 mm	0.3 mm	Classic Line, <b>CRYS&amp;TAL</b>	<b>JFAL-3 TC</b>	00645
5 3/8" <i>135 mm</i>	9 mm	0.3 mm	Classic Line, <b>INERTS&amp;TEEL</b>	<b>JFAL-3 NM</b>	00646



JFAL-3-18 (1:1)

7 1/8" <i>180 mm</i>	9 mm	0.3 mm	Classic Line	<b>JFAL-3-18</b>	00340
7 1/8" <i>180 mm</i>	9 mm	0.3 mm	Balanced Line	<b>BFAL-3-18</b>	00716
7 1/8" <i>180 mm</i>	9 mm	0.3 mm	Classic Line, Plateau	<b>JFAL-3-18 P</b>	00395
7 1/8" <i>180 mm</i>	9 mm	0.3 mm	Balanced Line, Plateau	<b>BFAL-3-18 P</b>	00717
7 1/8" <i>180 mm</i>	9 mm	0.3 mm	Classic Line, <b>CRYS&amp;TAL</b>	<b>JFAL-3-18 TC</b>	00653
7 1/8" <i>180 mm</i>	9 mm	0.3 mm	Classic Line, <b>INERTS&amp;TEEL</b>	<b>JFAL-3-18 NM</b>	00654

**CRYS&TAL**

TC = Tungsten carbide tips for better grip.  
TC = Hartmetallspitzen für bessere Griffestigkeit.

**INERTS&TEEL**

NM = Non magnetic Instruments.  
NM = Nicht-magnetische Instrumente.

**SUPERFINE**

Delicate tips and blades  
Feine Spitzen und Klingen

Forceps  
Pinzetten

Dilators  
Dilatatoren

Needleholders  
Nadelhalter

Micro Clamps  
Gefäßklemmen

Cases  
Dosen

Special  
Spezial

Index  
Index



<b>Forceps</b> <i>Pinzetten</i>	<b>Flat handle, curved</b> <i>Flachgriff, gebogen</i>
------------------------------------	--

length in inch <i>Länge in mm</i>	width handle <i>Griffbreite</i>	Ø-Tip <i>Ø-Spitze</i>	Remarks <i>Bemerkungen</i>	Art. Code <i>Art. Bez.</i>	Art. No. <i>Art. Nr.</i>
--------------------------------------	------------------------------------	--------------------------	-------------------------------	-------------------------------	-----------------------------



JFC-7 (1:1)

4 3/4" <i>120 mm</i>	9 mm	0.4 mm	Classic Line	<b>JFC-7</b>	00116
4 3/4" <i>120 mm</i>	9 mm	0.4 mm	Balanced Line	<b>BFC-7</b>	00708
4 3/4" <i>120 mm</i>	9 mm	0.4 mm	Classic Line, <b>CRYS&amp;TAL</b>	<b>JFC-7 TC</b>	00634



JFCL-7 (1:1)

6" <i>150 mm</i>	9 mm	0.4 mm	Classic Line	<b>JFCL-7</b>	00916
---------------------	------	--------	--------------	---------------	-------



JFCL-3 P (1:1)

5 3/8" <i>135 mm</i>	9 mm	0.3 mm	Classic Line, Plateau	<b>JFCL-3 P</b>	00610
5 3/8" <i>135 mm</i>	9 mm	0.3 mm	Classic Line, Plateau, <b>CRYS&amp;TAL</b>	<b>JFCL-3 P TC</b>	00651
5 3/8" <i>135 mm</i>	9 mm	0.3 mm	Classic Line, Plateau, <b>INERTS&amp;TEEL</b>	<b>JFCL-3 P NM</b>	00652

**CRYS&TAL**

TC = Tungsten carbide tips for better grip.  
TC = Hartmetallspitzen für bessere Grifffestigkeit.

**INERTS&TEEL**

NM = Non magnetic Instruments.  
NM = Nicht-magnetische Instrumente.

**SUPERFINE**

Delicate tips and blades  
Feine Spitzen und Klingen



<b>Forceps</b> <b>Pinzetten</b>	<b>Round handle, straight</b> <i>Rundgriff, gerade</i>				
------------------------------------	---	--	--	--	--

length in inch <i>Länge in mm</i>	Ø-handle <i>Ø-Griff</i>	Ø-Tip <i>Ø-Spitze</i>	Remarks <i>Bemerkungen</i>	Art. Code <i>Art. Bez.</i>	Art. No. <i>Art. Nr.</i>
--------------------------------------	----------------------------	--------------------------	-------------------------------	-------------------------------	-----------------------------



**FRS-15 RM-8 (1:1)**

6" <i>150 mm</i>	8 mm	0.3 mm	Balanced Line, Plateau	<b>FRS-15 RM-8</b>	00165
6" <i>150 mm</i>	8 mm	0.3 mm	Balanced Line, Plateau, <b>CRY&amp;TAL</b>	<b>FRS-15 RM-8 TC</b>	00761
6" <i>150 mm</i>	8 mm	0.1 mm	Balanced Line, Plateau, <b>SUPERFINE</b>	<b>FRS-15 RM-8.1</b>	00762
6" <i>150 mm</i>	8 mm	0.3 mm	Balanced Line, 1 x 2 teeth <i>Balanced Line, 1 x 2 Zähne</i>	<b>FRSF-15 RM-8</b>	00669



**FRS-18 RM-8 (1:1)**

7 1/8" <i>180 mm</i>	8 mm	0.5 mm	Balanced Line, Plateau	<b>FRS-18 RM-8</b>	00235
7 1/8" <i>180 mm</i>	8 mm	0.1 mm	Balanced Line, Plateau, <b>SUPERFINE</b>	<b>FRS-18 RM-8.1</b>	00361
7 1/8" <i>180 mm</i>	8 mm	0.3 mm	Balanced Line, 1 x 2 teeth <i>Balanced Line, 1 x 2 Zähne</i>	<b>FRSF-18 RM-8</b>	00670



**FRS-21 RB-8 (80% of actual size)**  
*(80% der Originalgröße)*

8 1/4" <i>210 mm</i>	8 mm	0.5 mm	Plateau	<b>FRS-21 RB-8</b>	00821
8 1/4" <i>210 mm</i>	8 mm	1 mm	Plateau, <b>CRY&amp;TAL</b>	<b>FRS-21 RB-8 TC</b>	00803
8 1/4" <i>210 mm</i>	8 mm	0.5 mm	1 x 2 teeth <i>1 x 2 Zähne</i>	<b>FRSF-21 RB-8</b>	00807

**CRY&TAL**

TC = Tungsten carbide tips for better grip.  
*TC = Hartmetallspitzen für bessere Griffestigkeit.*

**INERTS&TEEL**

NM = Non magnetic Instruments.  
*NM = Nicht-magnetische Instrumente.*

**SUPERFINE**

Delicate tips and blades  
*Feine Spitzen und Klingen*

Forceps  
*Pinzetten*

Dilators  
*Dilatatoren*

Needleholders  
*Nadelhalter*

Micro Clamps  
*Gefäßklemmen*

Cases  
*Dosen*

Special  
*Spezial*

Index  
*Index*



<b>Forceps</b> <i>Pinzetten</i>	Round handle, curved <i>Rundgriff, gebogen</i>				
------------------------------------	---	--	--	--	--

length in inch <i>Länge in mm</i>	Ø-handle <i>Ø-Griff</i>	Ø-Tip <i>Ø-Spitze</i>	Remarks <i>Bemerkungen</i>	Art. Code <i>Art. Bez.</i>	Art. No. <i>Art. Nr.</i>
--------------------------------------	----------------------------	--------------------------	-------------------------------	-------------------------------	-----------------------------



FRC-15 RM-8 (1:1)

6" <i>150 mm</i>	8 mm	0.3 mm	Balanced Line	<b>FRC-15 RM-8</b>	00166
---------------------	------	--------	---------------	--------------------	-------



FRC-18 RM-8 (1:1)

7 1/8" <i>180 mm</i>	8 mm	0.5 mm	Balanced Line, Plateau	<b>FRC-18 RM-8</b>	00238
-------------------------	------	--------	------------------------	--------------------	-------



FRC-21 RB-8 (80% of actual size)  
*(80% der Originalgröße)*

8 1/4" <i>210 mm</i>	8 mm	0.5 mm	Plateau	<b>FRC-21 RB-8</b>	00822
8 1/4" <i>210 mm</i>	8 mm	1.0 mm	Plateau, <b>CRY&amp;TAL</b>	<b>FRC-21 RB-8 TC</b>	00808
8 1/4" <i>210 mm</i>	8 mm	0.4 mm	1 x 2 teeth <i>1 x 2 Zähne</i>	<b>FRCF-21 RB-8</b>	00810

**CRY&TAL**

TC = Tungsten carbide tips for better grip.  
*TC = Hartmetallsitzen für bessere Griffestigkeit.*

**INERT&TEEL**

NM = Non magnetic Instruments.  
*NM = Nicht-magnetische Instrumente.*

**SUPERFINE**

Delicate tips and blades  
*Feine Spitzen und Klängen*



**Special-Forceps**  
*Spezial-Pinzetten*

**Forceps by De Bakey**  
*Pinzetten nach De Bakey*

**Round handle, straight**  
*Rundgriff, gerade*



The atraumatic forceps by De Bakey are specially designed for a gentle grip of tissue. With a width of the tip of 1.1 mm this forceps is suited for very delicate procedures.

*Die atraumatische Pinzetten nach De Bakey sind für besonders schonenden Einsatz am Gewebe entwickelt worden. Mit einer Spitze von 1.10 mm Breite ist die Pinzette für sehr feine Arbeiten geeignet.*

length in inch <i>Länge in mm</i>	Ø-handle <i>Ø-Griff</i>	Ø-Tip <i>Ø-Spitze</i>	Remarks <i>Bemerkungen</i>	Art. Code <i>Art. Bez.</i>	Art. No. <i>Art. Nr.</i>
--------------------------------------	----------------------------	--------------------------	-------------------------------	-------------------------------	-----------------------------



FRS-18 RM-8 AT (1:1)

6" <i>150 mm</i>	8 mm	1.1 mm	Balanced Line, atraumatic, De Bakey <i>Balanced Line, atraumatisch, De Bakey</i>	<b>FRS-15 RM-8 AT</b>	00672
7 1/8" <i>180 mm</i>	8 mm	1.1 mm	Balanced Line, atraumatic, De Bakey <i>Balanced Line, atraumatisch, De Bakey</i>	<b>FRS-18 RM-8 AT</b>	00673
8 1/4" <i>210 mm</i>	8 mm	1.1 mm	atraumatic, De Bakey <i>atraumatisch, De Bakey</i>	<b>FRS-21 RB-8 AT</b>	00806

**CRYS&TAL**

TC = Tungsten carbide tips for better grip.  
*TC = Hartmetallspitzen für bessere Griffestigkeit.*

**INERTS&TEEL**

NM = Non magnetic Instruments.  
*NM = Nicht-magnetische Instrumente.*

**SUPERFINE**

Delicate tips and blades  
*Feine Spitzen und Klingen*

Forceps  
*Pinzetten*

Dilators  
*Dilatatoren*

Needleholders  
*Nadelhalter*

Micro Clamps  
*Gefäßklemmen*

Cases  
*Dosen*

Special  
*Spezial*

Index  
*Index*





## Special-Forceps Spezial-Pinzetten

Forceps by Piersé  
Pinzetten nach Piersé

Flat handle, straight  
Flachgriff, gerade



Distinguished by their minute "hole in the tip", Piersé forceps were originally designed to hold the sclera — the most slippery tissue in the body. As their remarkable gripping power has been appreciated, their use has gradually spread from eye surgery to wider microsurgical fields. The two minute tissue contact pads, backed by the tissue retention hole, securely grip tissue while minimizing trauma to the tissue. This is much better than the interlocking jaws of a conventional fine-toothed forceps. For grasping and holding tissues as diverse as vascular sheath, epineurium, vas deferens or fallopian tube, Piersé forceps are among the most indispensable instruments of a microsurgeon.

Prof. Dr. Dermot Piersé, London, U.K.

*Die Piersé-Pinzetten, mit ihrem winzigen Loch in der Spitze, wurden ursprünglich zum Festhalten der Sklera, des schlüpfrigsten Körpergewebes, entwickelt. Dank der aussergewöhnlich guten Griffestigkeit hat sich ihre anfängliche Verwendung von der Augenchirurgie auch auf andere Operationsgebiete ausgeweitet. Die zwei winzigen Gewebekontaktflächen, unterstützt vom Gewebehalteloch, fassen sicherer und weit schonender als die ineinandergreifenden Zähnchen einer herkömmlichen chirurgischen Pinzette. Beim Ergreifen und Festhalten von so unterschiedlichen Geweben wie Vaginae vasorum, Epineurium, Ei- oder Samenleiter, gehören die Piersé-Pinzetten mit zu den besten Freunden des Chirurgen.*

Prof. Dr. Dermot Piersé, London, U.K.

length in inch Länge in mm	width handle Griffbreite	Ø-Tip Ø-Spitze	Remarks Bemerkungen	Art. Code Art. Bez.	Art. No. Art. Nr.
-------------------------------	-----------------------------	-------------------	------------------------	------------------------	----------------------



JFP-3 (1:1)

4 3/4" 120 mm	9 mm	0.3 mm	Classic Line	<b>JFP-3</b>	00122
4 3/4" 120 mm	9 mm	0.3 mm	Balanced Line	<b>BFP-3</b>	00713
4 3/4" 120 mm	9 mm	0.65 mm	Classic Line	<b>JFP-3 BH</b>	00375
4 3/4" 120 mm	9 mm	0.1 mm	Classic Line, <b>SUPERFINE</b>	<b>JFP-3 S</b>	00487

### CRYSTAL

TC = Tungsten carbide tips for better grip.  
TC = Hartmetallspitzen für bessere Griffestigkeit.

### INERTS&TEEL

NM = Non magnetic Instruments.  
NM = Nicht-magnetische Instrumente.

### SUPERFINE

Delicate tips and blades  
Feine Spitzen und Klingen



<b>Special-Forceps</b> <i>Spezial-Pinzetten</i>	<b>Forceps by Pierse</b> <i>Pinzetten nach Pierse</i>	<b>Flat handle, straight</b> <i>Flachgriff, gerade</i>
--	--	---

length in inch <i>Länge in mm</i>	width handle <i>Griffbreite</i>	Ø-Tip <i>Ø-Spitze</i>	Remarks <i>Bemerkungen</i>	Art. Code <i>Art. Bez.</i>	Art. No. <i>Art. Nr.</i>
--------------------------------------	------------------------------------	--------------------------	-------------------------------	-------------------------------	-----------------------------



**JFLP-3 (1:1)**

5 3/8" <i>135 mm</i>	9 mm	0.3 mm	Classic Line	<b>JFLP-3</b>	00123
5 3/8" <i>135 mm</i>	9 mm	0.3 mm	Balanced Line	<b>BFLP-3</b>	00712



**JFP-6-18 (1:1)**

7 1/8" <i>180 mm</i>	9 mm	0.65 mm	Classic Line	<b>JFP-6-18</b>	00283
7 1/8" <i>180 mm</i>	9 mm	1.0 mm	Balanced Line	<b>BFP-6-18</b>	00714

**CRYSTAL**

TC = Tungsten carbide tips for better grip.  
*TC = Hartmetallspitzen für bessere Griffestigkeit.*

**INERTS&TEEL**

NM = Non magnetic Instruments.  
*NM = Nicht-magnetische Instrumente.*

**SUPERFINE**

Delicate tips and blades  
*Feine Spitzen und Klängen*

Forceps  
*Pinzetten*

Dilators  
*Dilatatoren*

Needleholders  
*Nadelhalter*

Micro Clamps  
*Gefäßklemmen*

Cases  
*Dosen*

Special  
*Spezial*

Index  
*Index*



**Special-Forceps**  
*Spezial-Pinzetten*

Forceps by Pierse  
*Pinzetten nach Pierse*

Round handle, straight  
*Rundgriff, gerade*

length in inch <i>Länge in mm</i>	Ø-handle <i>Ø-Griff</i>	Ø-Tip <i>Ø-Spitze</i>	Remarks <i>Bemerkungen</i>	Art. Code <i>Art. Bez.</i>	Art. No. <i>Art. Nr.</i>
--------------------------------------	----------------------------	--------------------------	-------------------------------	-------------------------------	-----------------------------



FRSP-15 RM-8 (1:1)

6" <i>150 mm</i>	8 mm	0.3 mm	Balanced Line	<b>FRSP-15 RM-8</b>	00241
---------------------	------	--------	---------------	---------------------	-------



FRSP-18 RM-8 (1:1)

7 1/8" <i>180 mm</i>	8 mm	0.6 mm	Balanced Line	<b>FRSP-18 RM-8</b>	00242
-------------------------	------	--------	---------------	---------------------	-------

**CRYS&TAL**

TC = Tungsten carbide tips for better grip.  
*TC = Hartmetallspitzen für bessere Grifffestigkeit.*

**INERTS&TEEL**

NM = Non magnetic Instruments.  
*NM = Nicht-magnetische Instrumente.*

**SUPERFINE**

Delicate tips and blades  
*Feine Spitzen und Klingen*



**Special-Forceps**  
*Spezial-Pinzetten*

**Forceps by Sørensen**  
*Pinzetten nach Sørensen*

**Round handle, angulated 45°**  
*Rundgriff, abgewinkelt 45°*



These forceps can be used in conjunction with multipurpose forceps or alone. These angulated forceps are especially suited for work in the horizontal plane.

**FRAS-15 RM-8 / FRAS-18 RM-8**

Multipurpose forceps by Sørensen: These designs by Jesper Sørensen, M.D., Ph.D., are useful in all plastic and reconstructive surgery procedures. The working tips are configured to enable their use as dilators at the front but also as needle holders and tying forceps further in the back.

Dr. Jesper Sørensen, [www.drsoresen.com](http://www.drsoresen.com)

*Für den Einsatz mit oder ohne Multifunktions Pinzetten, sind diese gewinkelten Instrumente vor allem für den Einsatz in horizontalen Ebenen ausgelegt.*

**FRAS-15 RM-8 / FRAS-18 RM-8**

*Multifunktions Pinzetten nach Sørensen: Diese Pinzetten, entwickelt nach Dr. Jesper Sørensen, Ph.D., eignen sich für alle Anwendungen im plastischrekonstruktiven Umfeld. Die Arbeitenden sind als Dilatoren ausgebildet, während der hintere Teil sich als Nadelhalter und Knüpfpinzette bewährt hat.*

Dr. Jesper Sørensen, [www.drsoresen.com](http://www.drsoresen.com)

length in inch <i>Länge in mm</i>	Ø-handle <i>Ø-Griff</i>	Ø-Tip <i>Ø-Spitze</i>	Remarks <i>Bemerkungen</i>	Art. Code <i>Art. Bez.</i>	Art. No. <i>Art. Nr.</i>
--------------------------------------	----------------------------	--------------------------	-------------------------------	-------------------------------	-----------------------------



**FRAS-15 RM-8 (1:1)**

6" <i>150 mm</i>	8 mm	0.2 mm	Balanced Line	<b>FRAS-15 RM-8</b>	00592
---------------------	------	--------	---------------	---------------------	-------



**FRAS-18 RM-8 (1:1)**

7 1/8" <i>180 mm</i>	8 mm	0.2 mm	Balanced Line	<b>FRAS-18 RM-8</b>	00595
-------------------------	------	--------	---------------	---------------------	-------

**CRYS&TAL**

TC = Tungsten carbide tips for better grip.  
TC = Hartmetallspitzen für bessere Griffestigkeit.

**INERTS&TEEL**

NM = Non magnetic Instruments.  
NM = Nicht-magnetische Instrumente.

**SUPERFINE**

Delicate tips and blades  
Feine Spitzen und Klingen

Forceps  
Pinzetten

Dilators  
Dilatatoren

Needleholders  
Nadelhalter

Micro Clamps  
Gefäßklemmen

Cases  
Dosen

Special  
Spezial

Index  
Index



**Special-Forceps**  
**Spezial-Pinzetten**

**Forceps by Banis**  
*Pinzetten nach Banis*

**Flat handle, angulated 40°**  
*Flachgriff, abgewinkelt 40°*



This handy instrument, with its delicate curved tip, is designed for end-to-side anastomosis. It is specifically intended to make the work of the surgeon's left hand easier. In passing the needle it provides internal counter-pressure or external edge-eversion, even at those angles where a straight forceps would be of little help. It is also an excellent suture tying instrument.

*Dieses vielseitige Instrument mit seiner winzigen, abgewinkelten Spitze, ist bestimmt für End-zu-Seit-Anastomosen und speziell darauf ausgerichtet, dem Chirurgen die Arbeit mit der linken Hand zu erleichtern. Beim Nadeldurchstich sorgt es für Gegendruck von innen, oder ist behilflich beim Umstülpen der Aus-senkanten, selbst bei Winkeln, wo ein gerades Instrument wenig nützen würde. Zusätzlich ist sie eine ausgezeichnete Knüpfpinzette.*

These forceps are available in 13.5 and 18 cm flat handle as well as 15 and 18 cm round handle versions. These forceps are widely known as "hockey sticks", due to their easily distinguishable form.

*Diese Pinzetten sind als 13,5 und 18 cm Flachgriff sowie 15 und 18 cm Rundgriff Instrument erhältlich. Diese Pinzetten sind auch bekannt als "Hockey Schläger" aufgrund ihres Aussehens.*

Dr. Joseph Banis, University of Louisville, Ky., USA

*Dr. Joseph Banis, University of Louisville, Ky., USA*

length in inch <i>Länge in mm</i>	width handle <i>Griffbreite</i>	Ø-Tip <i>Ø-Spitze</i>	Remarks <i>Bemerkungen</i>	Art. Code <i>Art. Bez.</i>	Art. No. <i>Art. Nr.</i>
--------------------------------------	------------------------------------	--------------------------	-------------------------------	-------------------------------	-----------------------------



JFAL-3B (1:1)

5 3/8" <i>135 mm</i>	9 mm	0.3 mm	Classic Line	JFAL-3B	00271
-------------------------	------	--------	--------------	---------	-------



JFAL-3-18B (1:1)

7 1/8" <i>180 mm</i>	9 mm	0.3 mm	Classic Line	JFAL-3-18B	00341
-------------------------	------	--------	--------------	------------	-------

**CRYS&TAL**

TC = Tungsten carbide tips for better grip.  
*TC = Hartmetallspitzen für bessere Grifffestigkeit.*

**INERT&TEEL**

NM = Non magnetic Instruments.  
*NM = Nicht-magnetische Instrumente.*

**SUPERFINE**

Delicate tips and blades  
*Feine Spitzen und Klingen*



<b>Special-Forceps</b> <i>Spezial-Pinzetten</i>	<b>Forceps by Banis</b> <i>Pinzetten nach Banis</i>	<b>Round handle, angulated 40°</b> <i>Rundgriff, abgewinkelt 40°</i>
--	--	---

length in inch <i>Länge in mm</i>	Ø-handle <i>Ø-Griff</i>	Ø-Tip <i>Ø-Spitze</i>	Remarks <i>Bemerkungen</i>	Art. Code <i>Art. Bez.</i>	Art. No. <i>Art. Nr.</i>
--------------------------------------	----------------------------	--------------------------	-------------------------------	-------------------------------	-----------------------------



FRAB-15 RM-8 (1:1)

6" <i>150 mm</i>	8 mm	0.3 mm	Balanced Line	<b>FRAB-15 RM-8</b>	00284
---------------------	------	--------	---------------	---------------------	-------



FRAB-18 RM-8 (1:1)

7 1/8" <i>180 mm</i>	8 mm	0.3 mm	Balanced Line	<b>FRAB-18 RM-8</b>	00285
7 1/8" <i>180 mm</i>	8 mm	0.1 mm	Balanced Line, <b>SUPERFINE</b>	<b>FRAB-18 RM-8.1</b>	00282

**CRYSTAL**

TC = Tungsten carbide tips for better grip.  
TC = Hartmetallspitzen für bessere Griffestigkeit.

**INERTS&TEEL**

NM = Non magnetic Instruments.  
NM = Nicht-magnetische Instrumente.

**SUPERFINE**

Delicate tips and blades  
Feine Spitzen und Klingen

Forceps  
Pinzetten

Dilators  
Dilatatoren

Needleholders  
Nadelhalter

Micro Clamps  
Gefäßklemmen

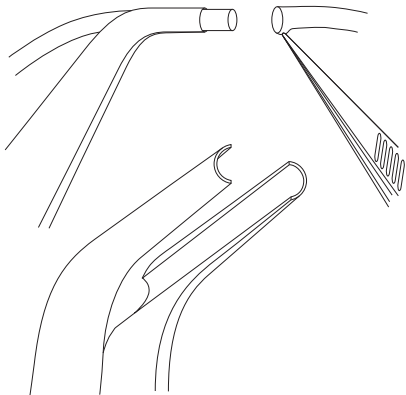
Cases  
Dosen

Special  
Spezial

Index  
Index



<b>Special-Forceps</b> <b>Spezial-Pinzetten</b>	<b>Tubing Introducer Forceps</b> <i>Führungspinzetten</i>	<b>Flat handle, angulated 45°</b> <i>Flachgriff, abgewinkelt 45°</i>
--	--	---



These forceps are used to introduce micro catheters into blood vessels for medication and diagnostic purposes.

*Die Führungspinzetten wurden entwickelt, um Mikrokatheter für therapeutische und diagnostische Zwecke in Blutgefäße einzuführen.*

They are popular in both clinical and lab environments.

*Diese Instrumente werden sowohl im klinischen-, wie auch im Laborbereich eingesetzt.*

length in inch <i>Länge in mm</i>	width handle <i>Griffbreite</i>	Ø-Tip <i>Ø-Spitze</i>	Remarks <i>Bemerkungen</i>	Art. Code <i>Art. Bez.</i>	Art. No. <i>Art. Nr.</i>
--------------------------------------	------------------------------------	--------------------------	-------------------------------	-------------------------------	-----------------------------



TIF01 (1:1)

4 1/4" <i>110 mm</i>	9 mm	0.6 mm	Classic Line	<b>TIF01</b>	00574
4 1/4" <i>110 mm</i>	9 mm	0.35 mm	Classic Line	<b>TIF02</b>	00608



TIF03 (1:1)

5 3/8" <i>135 mm</i>	9 mm	0.6 mm	Classic Line	<b>TIF03</b>	00571
5 3/8" <i>135 mm</i>	9 mm	0.35 mm	Classic Line	<b>TIF04</b>	00597

**CRYS&TAL**

TC = Tungsten carbide tips for better grip.  
TC = Hartmetallsitzen für bessere Griffestigkeit.

**INERT&TEEL**

NM = Non magnetic Instruments.  
NM = Nicht-magnetische Instrumente.

**SUPERFINE**

Delicate tips and blades  
Feine Spitzen und Klingen





<b>Special-Forceps</b> <i>Spezial-Pinzetten</i>	<b>Tissue Forceps</b> <i>Gewebepinzetten</i>	<b>Round handle, straight</b> <i>Rundgriff, gerade</i>
--	---	---



Tissue Forceps with ring 1 mm dia., hole 0.5 mm dia., TC coated.

*Gewebe Pinzette mit Ring 1 mm Ø, Öffnung 0,5 mm Ø, Hartmetallbeschichtung.*

length in inch <i>Länge in mm</i>	Ø-handle <i>Ø-Griff</i>	Ø-Tip <i>Ø-Spitze</i>	Remarks <i>Bemerkungen</i>	Art. Code <i>Art. Bez.</i>	Art. No. <i>Art. Nr.</i>
--------------------------------------	----------------------------	--------------------------	-------------------------------	-------------------------------	-----------------------------



**TFS-15 RM-8 TC (1:1)**

6" <i>150 mm</i>	8 mm	1.0 mm	Balanced Line, <b>CRYS&amp;TAL</b>	<b>TFS-15 RM-8 TC</b>	00671
---------------------	------	--------	------------------------------------	-----------------------	-------



**TFS-18 RM-8 TC (1:1)**

7 1/8" <i>180 mm</i>	8 mm	1.0 mm	Balanced Line, <b>CRYS&amp;TAL</b>	<b>TFS-18 RM-8 TC</b>	00576
-------------------------	------	--------	------------------------------------	-----------------------	-------



**TFS-21 RB-8 TC (80% of actual size)**  
*(80% der Originalgröße)*

8 1/4" <i>210 mm</i>	8 mm	1.0 mm	<b>CRYS&amp;TAL</b>	<b>TFS-21 RB-8 TC</b>	00805
-------------------------	------	--------	---------------------	-----------------------	-------

**CRYS&TAL**

TC = Tungsten carbide tips for better grip.  
 TC = Hartmetallspitzen für bessere Griffestigkeit.

**INERTS&TEEL**

NM = Non magnetic Instruments.  
 NM = Nicht-magnetische Instrumente.

**SUPERFINE**

Delicate tips and blades  
 Feine Spitzen und Klingen

Forceps  
Pinzetten

Dilators  
Dilatatoren

Needleholders  
Nadelhalter

Micro Clamps  
Gefäßklemmen

Cases  
Dosen

Special  
Spezial

Index  
Index

Products  
Produkte



Care of Instruments

*Reinigung und Pflege*



Sutures  
for Microsurgery

*Nahtmaterial  
für die Mikrochirurgie*



Instrument Sets

*Instrumentensätze*



Scissors

*Scheren*



Forceps

*Pinzetten*



Vessel dilators

*Gefäßdilatoren*



Needleholders

*Nadelhalter*



Micro Clamps

*Gefäßklemmen*



Instrument cases

*Instrumentendosen*



Special Instruments  
and Accessories

*Spezialinstrumente  
und Zubehör*

**S&T**<sup>®</sup>

S&T AG · Zollstr. 91 · CH-8212 Neuhausen, Switzerland  
Fon: +41 (0) 52 672 74 07 · Fax: +41 (0) 52 672 74 02  
web: www.microsurgery.ch · e-mail: info@s-and-t.net

Distributed by:

All products are subject to technical changes. © 04.2009 S&T AG · CH-8212 Neuhausen, Switzerland